

Le musée
Bonnard

L'Atelier

CARTES JEUX

Pour voyager
dans les collections

JOURNÉES
EUROPÉENNES
DU PATRIMOINE

19 ET 20 SEPTEMBRE 2020

JOURNÉES DU PATRIMOINE 19 ET 20 SEPTEMBRE 2020

CARTES JEUX POUR VOYAGER DANS LES COLLECTIONS

Avec ces cartes muséo, vous allez pouvoir collecter dans les collections du musée Bonnard, des moments-clés et des découvertes qui ont marqué la vie et l'œuvre de Pierre Bonnard.

SOMMAIRE

- Carte ❶ QUIZZ PIERRE BONNARD
- Carte ❷ AU CŒUR DE L'ATELIER
- Carte ❸ LE PINCEAU D'UNE MAIN,
LE CHIFFON DE L'AUTRE
- Carte ❹ B COMME BONNARD
- Carte ❺ ENTRE CHIENS ET CHATS
- Carte ❻ LA DYNAMIQUE DE LA LIGNE
- Carte ❼ LE PAYSAGE
SOUS LA LUMIÈRE DU MIDI
- Cartes ❽ et ❾ LA COULEUR EXPRESSIVE

QUIZ



Entoure la bonne réponse

Au sein de l'exposition, essaie de trouver les informations suivantes sur un cartel, un texte, un tableau ...

Quelle est la date de naissance du peintre Pierre Bonnard ?

- 1 février 1980
- 6 décembre 2010
- 3 octobre 1867
- 5 septembre 1947

Quel est le nom du mouvement artistique que Pierre Bonnard fonde avec Vuillard et Vallotton ?

- Le Cubisme
- L'Impressionnisme
- Les Nabis
- Le Pointillisme

Quel est le nom de son modèle de prédilection, sa jeune femme ?

- Misia
- Berthe Shaedlin
- Andrée Terrasse
- Marthe de Mélicny

Comment s'appelle la maison du Cannet où il habite avec sa femme (dès 1927) ?

- Ma Roulotte
- Le Clos
- Le Bosquet
- Le Rêve

Quel est le nom de la capitale où Bonnard étudie aux Beaux-Arts ?

- Londres
- Rome
- Paris
- New-York

PIERRE BONNARD



Pierre Bonnard dessinant sur la Stella Marie - photographie Collection particulière (c) Fondation Hahnloser Jaeggli

Je suis né le 3 octobre 1867. J'ai fait des études de droit avant de devenir peintre.

À Paris, j'ai rencontré de nombreux peintres parmi lesquels Vuillard, Vallotton, qui sont devenus mes amis ; nous avons même fondé ensemble un mouvement artistique, Les Nabis !

J'ai rencontré une femme merveilleuse Marthe et ça a été le coup de foudre.

J'ai peint beaucoup de tableaux dont elle est le modèle.

En venant dans le Midi nous avons découvert Le Cannet en 1922.

J'ai acheté une maison « Le Bosquet » en 1926, surtout pour la vue et les balades dans la nature aux alentours.

Le bon ordre

Retrouve dans une vitrine du musée le nom de cet objet en remettant les lettres dans le bon ordre



NRACTE →



▲ Pierre BONNARD, *Carnet - Études pour le n° 17-18 pour Verve*, 1943-1945
Crayon sur papier - Musée Bonnard, Le Cannet



Retrouve le nom de cette technique en remettant les lettres dans le bon ordre :

EUPUSCLTR →

.....



◀ Pierre BONNARD, *Nu debout à sa toilette ou jeune fille nue debout*, 1906 - Bronze
Musée Bonnard

Entoure la bonne réponse

Comment nomme-t-on une personne qui pose pour un peintre ?

- Une muse
- Un motif
- Un modèle
- Un croquis

Comment s'appelle la technique artistique que Pierre Bonnard utilise aux alentours de 1890 ?

- Le cyanotype
- La photographie
- La taille de la pierre
- L'ébénisterie

TOUTE SA VIE, BONNARD SE PASSIONNE POUR LA PEINTURE.

Il aime passer du temps dans ses différentes maisons et notamment dans sa maison *Le Bosquet* au Cannet pour donner naissance à de nombreux tableaux.

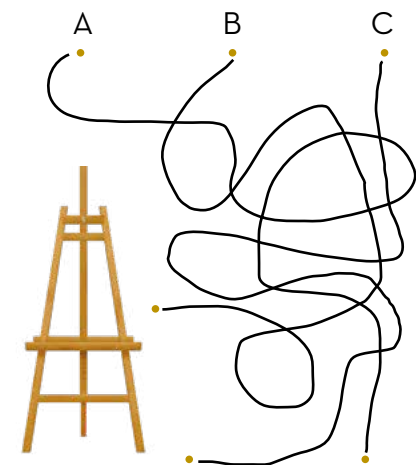
Dans son atelier, des artistes comme Matisse viennent lui rendre visite mais aussi des photographes tels Brassai, Cartier-Bresson et Ostier.



►
Gisèle FREUND
*Pierre Bonnard
avec sa palette,
Le Cannet 1946,
Photographie -
Musée Bonnard
© gisèle freund*

Labyrinthe

Retrouve le chemin vers le bon outil de peinture que Pierre Bonnard utilisait pour peindre.



LE PINCEAU d'une main, LE CHIFFON de l'autre



« Il cueille à la source le pollen de l'espace et la pulpe des heures, sensations notées en amont sur ses agendas. De retour à l'atelier il distille son butin ».

Jean LEYMARIE, dans Michel Terrasse, Bonnard et Le Cannet, Herscher, Paris, 199

Là se situe l'exigence d'un peintre qui refuse de peindre sur le motif, préférant retrouver à l'intérieur une impression passée. Il dessine sur une feuille de papier qu'il épingle ensuite dans son atelier, il n'utilise pas de chevalet.

Mots codés

A l'aide du code ci-dessous, décrypte le texte et trouve la bonne réponse :

LETTRES	A	B	C	D	E	F	G	H	I
CODE	1	2	3	4	5	6	7	8	9

LETTRES	J	K	L	M	N	O	P	K	R
CODE	10	11	12	13	14	15	16	17	18

LETTRES	S	T	U	V	W	X	Y	Z
CODE	19	20	21	22	23	24	25	26

À toi de jouer !

10.5 13'.16.16.5.12.12.5

.....



16.9.5.18.18.5 2.15.14.14.1.18.4

.....



10.5 19.21.9.19 21.14

.....



16.5.9.14.20.18.5

.....



4'.1.18.20 13.15.4.5.18.14.5

.....



B comme BONNARD



Denise BELLON
Bonnard dans son atelier au Bosquet,
Photographie,
Musée Bonnard

**CERTAINS ARTISTES
VONT CHERCHER
L'INSPIRATION TRÈS
LOIN.**

Bonnard, lui, a tous ses
sujets sous la main :
les pièces de
sa maison, la vue
de ses fenêtres ou
encore son amoureuse !

JEU

En 1914, pour la revue *Marges* Pierre Bonnard réalise 4 dessins dont son petit chien Ubu sans conteste le plus célèbre aujourd'hui.

Cherche et trouve

Amuse-toi à découvrir ce dessin sur certains cartels du musée. Munis toi de patience, Bonnard a souvent peint les chiens.

À toi de les retrouver dans le musée, ils sont bien cachés !!!

Le bon ordre

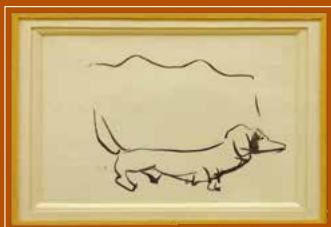
Replace les morceaux du tableau dans le bon ordre :



Réponse:
(indice : nom d'une ville)

Un animal s'est caché dans ce tableau... lequel ?

Entre CHIENS et CHATS



▲ Pierre BONNARD, *Ubu- Études pour Les Marges n°50*, 15 juin 1914
Encre de Chine au pinceau sur papier - Collection particulière

◀ Pierre BONNARD,
La Salle-à-manger au Cannet, 1932
Huile sur toile - Musée d'Orsay, Paris, dépôt au musée Bonnard

GRAND DESSINATEUR
À L'AIDE DE FUSAIN
OU DE CRAYON,
PIERRE BONNARD
GRIFFONNE DES
IMAGES QUI LUI
VIENNENT AU FIL DE
L'INSPIRATION.

Il crayonne ainsi l'allure maladroite et curieuse d'un chat ou d'un chien qui déambule dans la maison ou dans le jardin.



JEU

La DYNAMIQUE de la LIGNE

1- En t'aidant du modèle, retrace sur cette image les lignes de construction du tableau. Ainsi tu pourras appréhender la diversité des lignes.



▲ Pierre BONNARD, *Nus se reflétant dans une glace*, vers 1907, huile sur carton marouflé - musée Bonnard

 À toi de jouer !



▲ Pierre BONNARD
Nu, vers 1930,
Lithographie
Musée Bonnard



2- Jeu inverse. Retrouve dans le musée à quels tableaux ces schémas correspondent. Et note le titre du tableau.



MARTHE NE POSE PAS, PIERRE BONNARD PRÉFÈRE SAISIR UN INSTANT.

Le corps de Marthe se déploie, mince et souple, aux longues jambes, aux gestes gracieux, le visage dans l'ombre fuyant le spectateur mais aussi le peintre.

Fasciné par sa femme, il ne cesse de la peindre et de la photographier.

LE PAYSAGE SOUS LA LUMIÈRE du MIDI

Histoire de genre



◀ Pierre BONNARD,
Vue du Cannet,
1927
Huile sur toile
Musée d'Orsay,
Paris, dépôt au
musée Bonnard

“ On ne peint jamais assez
violent. Dans la lumière du
midi tout s'éclaire et la
peinture est en pleine
vibration ”

Agenda, 1946

À ton avis, de quel endroit Pierre Bonnard s'est inspiré pour peindre ce tableau ?

Aide-toi du titre du tableau.

Réponse:



A l'aide du code ci-dessous, trouve à quel genre appartient ce tableau :



▲ 2



▶ 1



▶ 3

1 - NATURE MORTE

Pierre BONNARD,
Assiette de fruits (Étude),
1930, Huile sur toile
collection particulière

2 - PORTRAIT

Pierre BONNARD,
Le Peignoir rouge
(vers 1914)
Huile sur toile
collection particulière

Réponse: ○



3 - PAYSAGE

Pierre BONNARD, *Paysage soleil couchant*, 1923, Huile sur toile
Musée Bonnard,
dépôt du Musée d'Orsay

En 1922, Pierre Bonnard séjourne pour la première fois au Cannet, il y découvre les charmes du Midi. Il s'intéresse avant tout à la lumière et aux paysages. « Dans mes promenades du matin je m'amuse à définir les différentes conceptions de paysage, paysage à espace avec fonds intéressants, paysage intime avec objets expressifs, paysage décoratif... »

Lettre à Henri MATISSE,
fin février-début mars 1940

1. Voici la liste de course de Pierre Bonnard en 1945

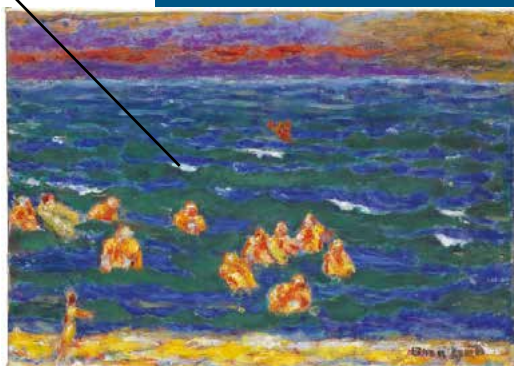
« Puisque vous avez la gentillesse de vous occuper de mon ravitaillement, voici les couleurs dont je me sers. Blanc de zinc, brun rouge, noir, outremer clair, vert émeraude, violet de cobalt clair, vermillon, laque de garence, cadmium clair pâle ou citron, en couleur à l'eau, plus vert Véronèse.»

Lettre à Nina WIDING,
22 novembre 1942

Comme le modèle, associe les couleurs utilisées par Pierre Bonnard.



vermillon

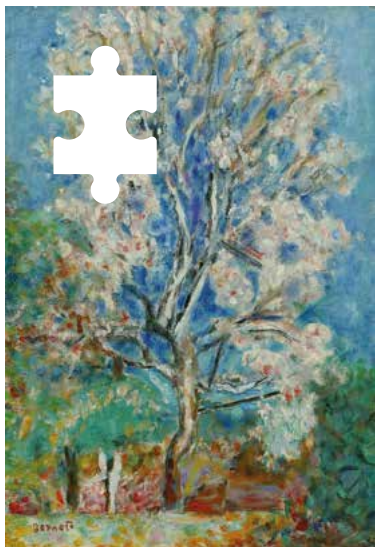


Dans le sud, la couleur, exacerbée par la lumière, conduit le peintre à faire évoluer son approche de la réalité pour aller vers une certaine abstraction.

▲ Pierre BONNARD, *Les Baigneurs à la fin du jour*, vers 1945, huile sur toile musée Bonnard

LA COULEUR EXPRESSIVE (suite)

2. Retrouve la pièce manquante à ce puzzle.



▲ Pierre BONNARD,
L'Amandier,
vers 1930, huile sur toile,
musée Bonnard



Georgette CHARDOUNE
Pierre Bonnard regardant l'amandier
1945
Centre Pompidou/MNAM
Bibliothèque Kandinsky



« Il y a toutes
les couleurs
de l'amandier
en fleur, un arbre
debout comme
un homme. ».