



Le muséE
Bonnard

mécénat

**DEVENEZ MÉCÈNE
du MUSÉE BONNARD**

SOUTENEZ le MUSÉE BONNARD

Don de la Fondation Meyer,
dépôt du musée d'Orsay, Paris



Pierre Bonnard, *Vue du Cannet*, 1925,
huile sur toile, 233,6 x 233,6 cm,
musée Bonnard, Le Cannet

Don de Pierre et
Marie-Françoise Vernon



Pierre Bonnard, *Nu*, vers 1930,
lithographie sur papier, 56 x 25 cm

Don de la Fondation Meyer pour le
développement culturel et artistique, 2014

Don de Pierre, Claude et Hercule-Auguste Bérend, 2015



Pierre Bonnard, *Paysage du Cannet*, vers 1924
encre et réhauts de gouache sur papier, 17,3 x 28 cm
musée Bonnard, Le Cannet



Pierre Bonnard, *L'Amandier*, vers 1930,
huile sur toile, 51,1 x 34,9 cm,
musée Bonnard, Le Cannet

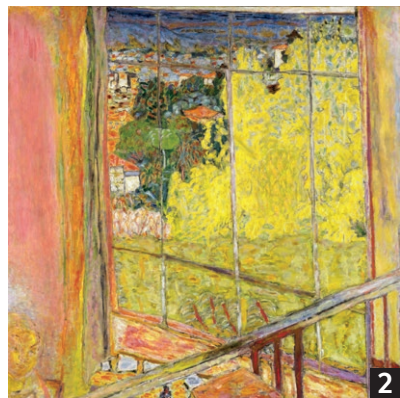
SOMMAIRE

1 ^{er} musée dédié à Pierre Bonnard	page 5
Pourquoi être mécène ?	page 8
Des dispositifs fiscaux très avantageux	page 10
Les contreparties	page 12
Soutenir le projet de mécénat qui vous ressemble	page 13
Je souhaite devenir mécène du musée bonnard	page 21
Informations pratiques	page 22



QUELQUES CHIFFRES

- 3 500 œuvres exposées
- 2 expositions temporaires par an
- 450 000 visiteurs
- 1 boutique,
- 1 centre de documentation (5 000 ouvrages),
- 1 salle pour les ateliers pédagogiques...





Le Bosquet,
sur les hauteurs du Cannet

1^{ER} MUSÉE DÉDIÉ À PIERRE BONNARD

C'est en 1926, que Pierre Bonnard se fixe au Cannet - Côte d'Azur et achète la maison « Le Bosquet ».

Il y restera jusqu'à la fin de sa vie, en 1947. Plus de trois cents œuvres naîtront de cette période fructueuse et les spécialistes s'accordent à dire que c'est au cours de cette vingtaine d'années qu'il peint ses tableaux les plus inspirés. Les paysages du Cannet et la lumière du Midi seront pour lui des sources inépuisables.

C'est en hommage à son talent que la ville du Cannet a inauguré en 2011, le seul musée au monde entièrement dédié à l'œuvre de Bonnard avec la volonté de mêler à la fois histoire et modernité. C'est cette histoire de lien et d'identité entre Pierre Bonnard et la ville qui donne sa profonde légitimité au musée. Avec sa création, Le Cannet - Côte d'Azur est désormais à Bonnard ce qu'Aix-en-Provence est à Cézanne, Giverny à Monet ou Nice à Matisse...

Un lieu intimiste & élégant comme une évidence !

Installé au centre du Cannet dans un hôtel particulier de la Belle Époque, son extension vitrée contemporaine a été imaginée par le très renommé cabinet d'architectes Ferrero & Rossi, lauréat en 2015 du « Prix Archicôte ». Sa vue imprenable sur le jardin-terrasse, l'horizon et le Vieux-Cannet fait le lien entre passé et présent.

1- Le musée - vue depuis sa terrasse

2- Pierre Bonnard, *L'atelier au mimosa*, hiver 1939/octobre 1946
Centre Pompidou, musée national d'Art moderne,
Centre de création industrielle
© collection Centre Pompidou, dist. RMN / Philippe Migeat

3- Inauguration du musée Bonnard, en juin 2011



Aujourd'hui, nous écrivons une nouvelle page de l'histoire du musée et nous souhaitons vous associer à cette ambition. Devenir mécène du musée Bonnard, c'est participer à l'ensemble des projets prioritaires du musée aux côtés du conservateur et du Comité Bonnard et suivre leur réalisation.

Nous connaissons la passion qui vous anime et votre attachement au musée Bonnard et souhaitons qu'il perdure.

Au-delà du précieux soutien que vous apporterez au musée Bonnard, devenir mécènes vous permet de fédérer autour de valeurs communes que sont le sens de l'intérêt général et la valeur de partage.

Rejoignez-nous dans cette aventure !



POURQUOI ÊTRE MÉCÈNE DU MUSÉE BONNARD ?

Pour se développer, se renouveler, fidéliser et attirer de nouveaux publics y compris les plus fragilisés, le musée Bonnard initie tout au long de l'année des projets ambitieux : expositions, activités pour des publics spécifiques, projets à vocation sociale, médiations, animations et événements festifs...

Accompagner un projet du musée Bonnard, c'est mettre en avant les valeurs et engagements culturels de votre entreprise.

Au-delà de retombées en termes d'images et de notoriété, le mécène bénéficie d'une relation privilégiée avec le musée Bonnard, gage d'une coopération dynamique et source de projet ambitieux à réussir ensemble.

ACCOMPAGNEZ UN PROJET DU MUSÉE

Pour soutenir les nouveaux projets du musée, vous pouvez choisir de vous associer à :

- L'enrichissement des collections
- La restauration d'œuvres
- L'accompagnement d'expositions temporaires
- La mise en place d'actions culturelles, éducatives et sociales à destination de publics variés
- La mise en valeur des collections.



VALORISEZ L'IMAGE DE VOTRE ENTREPRISE

Devenir mécène du musée Bonnard, c'est renforcer votre image à la fois auprès de vos clients, de vos partenaires mais également auprès de vos collaborateurs. Le mécénat est en effet un très bon outil de communication tant interne qu'externe, qui permet de sensibiliser vos employés et/ou de les impliquer autour de votre engagement sociétal en faveur de la culture.

ENRICHISSEZ VOTRE RÉSEAU

Le musée est un lieu unique d'échanges et de rencontres favorables à la construction d'un réseau de partenaires et clients.

Lors d'événements exclusivement réservés aux mécènes (visites privées, vernissages, rencontres...), vous pourrez échanger avec des dirigeants d'entreprise de tous horizons. Profitez également de notre cadre exceptionnel pour organiser vos opérations de communication ou de relations publiques : réunions de travail, visites du musée en soirée, soirées privées, petit-déjeuner d'entreprise...



BÉNÉFICIEZ D'UN DISPOSITIF FISCAL TRÈS AVANTAGEUX

Le mécénat qu'il soit financier, en nature ou de compétences, vous permet de bénéficier d'importantes déductions fiscales.

POUR LES ENTREPRISES

Pour toute action de mécénat, votre entreprise bénéficie d'une réduction d'impôts sur les sociétés de 60 % du montant du don (dans la limite de 0,5 % du chiffre d'affaires HT) avec possibilité de reporter l'excédent sur les 5 exercices suivants.

Le financement par une entreprise de l'acquisition de tout bien culturel reconnu **Trésor national** ou œuvre d'intérêt patrimonial majeur au profit d'une collection publique ouvre droit à une réduction d'impôt égale à 90 % du montant du versement effectué, dans la limite de 50 % de l'impôt sur les sociétés dû.

POUR LES PARTICULIERS

La loi permet de bénéficier de 66 % de réduction d'impôt sur le revenu dans la limite de 20 % du revenu imposable.



LES AVANTAGES EXCLUSIFS RÉSERVÉS AUX MÉCÈNES

Les mécènes bénéficient d'une visibilité exceptionnelle sur les supports de communication du musée.

Ils peuvent prendre les formes suivantes :

- Mention du nom et du logo du mécène sur les supports de communication du musée relatifs au projet soutenu.
- Laissez-passer pour la visite du musée - billets gratuits et de visites privées.
- Mise à disposition des espaces du musée pour l'organisation d'opérations de relations publiques.
- Invitation et valorisation du mécène lors de la soirée officielle de présentation de l'opération mécénée.

LES CONTREPARTIES

Les contreparties citées ci-dessous sont données à titre d'exemple.

MEMBRE

Don de 2500 €
(375 € après réduction fiscale)

- 10 billets donnant un accès gratuit aux collections et aux expositions temporaires
- 1 invitation pour 2 personnes à chaque vernissage d'exposition
- 1 visite privée pour un groupe de 20- 25 personnes, en dehors des heures d'ouverture au public
- Possibilité d'utiliser une image libre de droit pour une utilisation non commerciale

MEMBRE PARTENAIRE

Don de 10 000 €
(1500 € après réduction fiscale)

Les mêmes avantages que le Membre (à 2500 €) mais en plus :

- 1 carte de « Membre » pour un accès gratuit, illimité et coupe-file au musée
- Invitations aux avant-premières des expositions (soirées avec cocktail)
- Tarif préférentiel pour la privatisation d'espace
- Rencontres avec les conservateurs et commissaires des expositions

Dans le but de répondre au mieux aux attentes de votre entreprise, les contreparties offertes par le musée Bonnard sont déterminées d'un commun accord avec vous, en fonction de votre mécénat et dans la limite du cadre légal institué par la loi.




SOUTENIR LE PROJET DE MÉCÉNAT QUI VOUS RESSEMBLE

Le soutien de votre entreprise est essentiel pour préserver les trésors du musée et continuer à faire connaître au mieux et au plus près l'histoire de Pierre Bonnard par rapport à notre territoire et dans son temps.

L'engagement de votre entreprise est essentiel dans la mise en œuvre des divers projets.

CONTRIBUER À L'ENRICHISSEMENT DES COLLECTIONS EN SOUTENANT L'ACQUISITION D'ŒUVRES

 Le Musée est labellisé « MUSÉE DE FRANCE ». À ce titre, il s'engage à développer et conserver dans les meilleures conditions sa collection pour la transmission aux générations futures. Il en assure l'entretien, la restauration mais aussi l'enrichissement, par l'acquisition de nouvelles œuvres.

Des campagnes de mécénat participatif sont également organisées pour l'acquisition d'œuvres, qui permettent d'enrichir la collection du musée, comme en 2018 avec *Nu orange* de Pierre Bonnard.



Pierre Bonnard, *Nu orange*, vers 1943
Huile sur toile, 49,2 x 50,5 cm



SOUTENIR LE PROJET DE MÉCÉNAT QUI VOUS RESSEMBLE

IDÉES PROJETS D'ACQUISITIONS



Fasciné par le monde moderne, Pierre Bonnard tire ses sujets des scènes de rue et du quotidien parisien. Le thème des patineurs a notamment occupé l'artiste à la fin des années 1890, lui inspirant la toile *Palais des glaces* ou *Les Patineurs*.

Un dessin de grand format qui viendrait enrichir la section des œuvres nabies que les collections du musée abritent.

Pierre Bonnard, *Orange et kakis*, vers 1940.

Bonnard a créé de nombreuses natures mortes et de scènes d'intérieur inspirées de ses intérieurs sujet sur lequel il n'a jamais cessé ses expérimentations stylistiques. *Oranges et kakis* est un exemple des natures mortes novatrices l'artiste.



Étude pour Marie,

Pierre Bonnard a réalisé 18 dessins pour le roman *Marie* du danois Peter Nansen. Le modèle de *Marie* est une jeune femme simple et belle, « du nombre des femmes qui peuvent se montrer nues » ; le même que pour *l'Indolente*.

SOUTENIR LA PRODUCTION D'EXPOSITIONS TEMPORAIRES ET LA PUBLICATION DE CATALOGUES

Le musée Bonnard conçoit une programmation ambitieuse, ouverte à tous, qui met en lumière la collection sous forme d'expositions thématiques renouvelées. Elles côtoient et résonnent avec des artistes proches de Bonnard comme ceux des générations suivantes.

Programmation 2023-2024

On sort ! Les Loisirs avec Bonnard et son époque

1^{er} juillet - 5 novembre 2023

L'été 2023 sera consacré au monde des loisirs des années 1890 aux années 1920.

Bals, fêtes populaires, soirées mondaines se multiplient. La Parisienne devient inséparable du paysage de la capitale. Les salons sont tout à la fois des lieux de travail et de réjouissance des artistes et musiciens et des lieux de promotion et de diffusion. Le cirque devient également un spectacle à part entière, sujet dont s'emparent les peintres.

Autour de Bonnard seront réunis des artistes fort connus pour leur attrait pour le monde des loisirs nocturne comme Toulouse-Lautrec, Louis Anquetin par exemple qui ont réussi à traduire l'atmosphère festive de célèbres lieux de nuit. Nous y découvrirons aussi Chabaud, Ibels, Pourtau, Vallotton, Vuillard... pour ne citer qu'eux.

À travers différentes thématiques l'exposition témoignera du rôle social de ce nouveau monde de loisirs.



Henri-Gabriel Ibels, *Au Café-Concert*,
vers 1832-1893
gouache rehaussée de pastel sur carton
Collection Winter

2024

Toulouse-Lautrec révolutionne l'affiche

16 mars - 9 juin

Présentation intégrale du plus important fonds d'estampes d'Henri de Toulouse-Lautrec. Cette exposition permettra de conforter le rôle du musée Bonnard dans son parcours scientifique, culturel et pédagogique axé sur l'environnement de Bonnard, personnalité décisive dans le choix de Toulouse-Lautrec de faire de l'affiche dont il deviendra le maître incontesté révolutionnant l'art de l'estampe.



Toulouse-Lautrec
Jane Avril au Jardin de Paris, 1893,
collection particulière

Bonnard et la poésie d'un objet ordinaire.

Variations autour d'un vase

Juillet - novembre 2024

L'été 2024 le musée Bonnard consacre son exposition à l'un des plus importants éléments de décor de la peinture de Bonnard : un vase. Au début des années dix et jusqu'au milieu des années trente, apparaît dans l'œuvre de Pierre Bonnard, un vase au décor assez banal de branches, de feuilles et de fruits de cerisiers. Objet des plus ordinaires, s'il en est, ce pot à eau a fasciné le peintre au point qu'il réalise près d'une trentaine de tableaux - presque exclusivement des natures mortes mais aussi un nu et deux intérieurs. On sait que les objets rares intéressaient fort peu le peintre qui avait besoin de vivre durablement avec un objet ou un environnement pour en scruter sa valeur intrinsèque.



Pierre Bonnard
Bouquet de fleurs des champs, 1923
© Musée Albert André, Bagnols-sur-Cèze



CONTRIBUER AU DÉVELOPPEMENT DU CENTRE DES ARCHIVES ET DE DOCUMENTATION DU MUSÉE EN SOUTENANT L'ACQUISITION ET LA RESTAURATION

Si le musée Bonnard veut aller plus loin dans son positionnement au niveau national et international il est nécessaire aujourd'hui d'affirmer la dimension scientifique du musée et être le conservateur de la mémoire de Bonnard dans une approche globale de ce qu'il représente.

C'est pourquoi le musée Bonnard souhaite poursuivre l'acquisition de documents (livres illustrés, des lettres ou des photographies inédites) permettant d'enrichir cet important fonds d'archives.



SOUTENIR LE PROJET DE MÉCÉNAT QUI VOUS RESSEMBLE

DÉVELOPPER LES ACTIONS CULTURELLES ET AIDER LE SERVICE DES PUBLICS À ACQUÉRIR ET AMÉLIORER LA QUALITÉ DES OUTILS

Éducation, transmission, développement, innovation, positionnement social et rayonnement sont les valeurs qui ont guidé actions et projets, tout en veillant à toucher le plus grand nombre de visiteurs, à s'adresser plus encore aux publics du tissu social.

Faire vivre le musée toute l'année auprès de ses publics, offrir un accueil de qualité, une programmation audacieuse, riche et diversifiée, en liaison avec les œuvres présentées. Telles sont les missions du service médiation/ accueil des publics. .

• *La mallette pédagogique*

Son objectif : faire découvrir de façon ludique et participative, la vie et l'œuvre de Pierre Bonnard aux publics jeunes.

Publics ciblés : le jeune public comme le public empêché (enfant à l'hôpital).

• *Les publications éducatives*

De nombreux documents d'aide à la visite mais également des livrets permettant d'approfondir un thème lié à l'exposition en cours ou encore des supports ludiques pour les enfants (carnets de coloriage...)

• *L'application Musée Bonnard*

Une application de visite gratuite qui facilitera le cheminement, apportera de nombreuses informations sur les œuvres exposées et enrichira la visite par des jeux, des chasses au trésor, des contenus narratifs, le dessous des œuvres, etc.





JE SOUHAITE DEVENIR MÉCÈNE DU MUSÉE BONNARD

Le **MUSÉE
BONNARD**

Choisissez votre formule de mécénat... et contactez-nous !

Nom

Adresse

Code Postal Ville

N° SIRET

Code APE

Nom, prénom du contact

Fonction

Téléphone..... E-mail

Je souhaite soutenir :

Autre :

Je souhaite faire un don à hauteur de :

1 000 € 2 000 € 5 000 €

10 000 € 15 000 € 30 000 €

Autre :

Règlement par virement bancaire objet :

IBAN (International Bank Account Number) : FR

Devise : EUR

Règlement par chèque à l'ordre **GIP - Le Cannet** et à renvoyer à l'adresse suivante :

Musée Bonnard - 16, boulevard Sadi Carnot - 06110 LE CANNET Côte d'Azur - FRANCE

* Votre don vous donne droit à une réduction annuelle d'impôt sur le revenu à hauteur de 66% de son montant, dans la limite de 20% du revenu imposable.

Plus d'information, contactez-nous !

INFORMATIONS PRATIQUES

MUSÉE BONNARD

16, Boulevard Sadi Carnot / 06110 Le Cannet
Côte d'Azur - France

www.museebonnard.fr

ACCÈS

- Autoroute A8 sortie n°42
depuis Marseille/Lyon ou Nice/Monaco/Italie
- Bus Azur n° 1 / 4 / 11 /13
arrêt musée Bonnard/Mairie du Cannet
- Gare SNCF de Cannes (4 km)
- Aéroport de Nice (25 km)

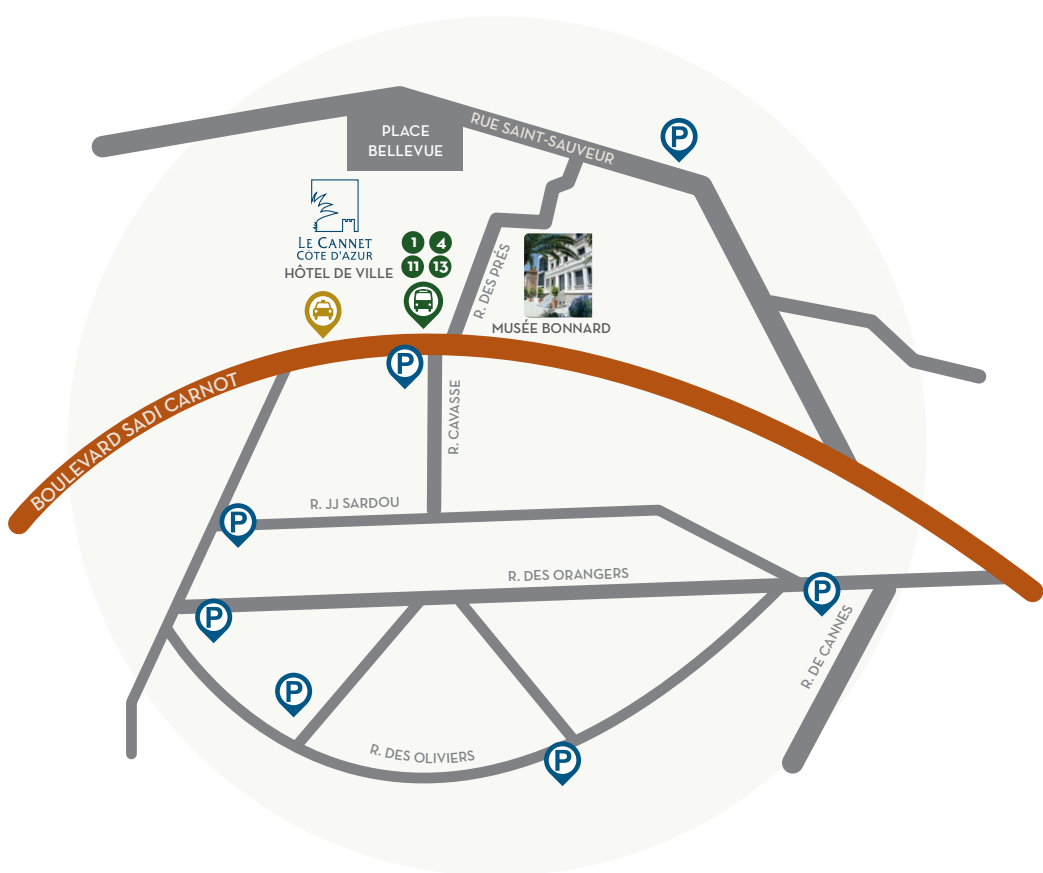
DISPONIBILITÉS DU MUSÉE*

- Lundi : toute la journée
- Du mardi au dim. de sept. à juin : à partir de 18h
- Du mardi au dim. en juillet & août : à partir de 20h

** Toute autre demande pourra néanmoins être étudiée en fonction de la date et du type de manifestation envisagés et faire l'objet d'une dérogation exceptionnelle.*

DISPONIBILITÉS DES ESPACES EXTÉRIEURS **

*** Nous étudierons avec le plus grand soin vos demandes de disponibilité de la Terrasse, du Jardin et de l'Esplanade pour que les montages/ démontages se fassent dans les meilleures conditions.*



PARKING

Plusieurs parkings à proximité du musée
(+/- 400 places)

TAXIS

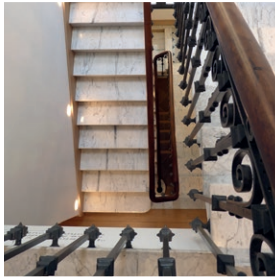
Une borne de taxi est située à 200 m du musée

CONTACT

Pour toutes demandes de devis ou d'informations sur l'organisation d'événements,
vous pouvez contacter : **Carole Lenglet**
04 92 18 24 42 - contact@museebonnard.fr

Pour les partenariats et le mécénat,

vous pouvez contacter : **Véronique Serrano** ou **Carole Lenglet**
04 92 18 24 42 - contact@museebonnard.fr



Restons connectés !
Vous pouvez suivre le musée sur :

